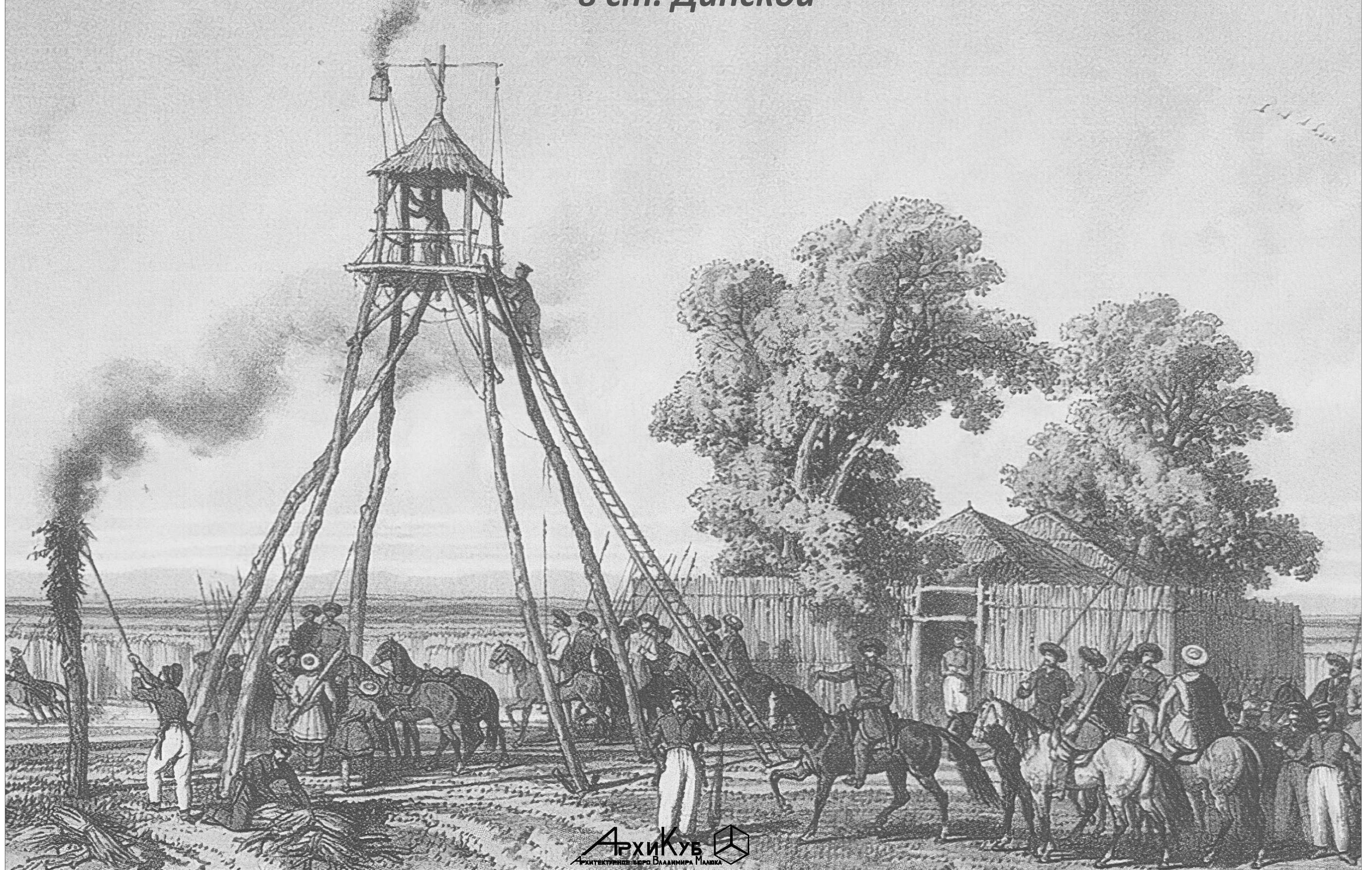


*Казачий культурно-этнографический комплекс  
в ст. Динской*



# Казачий культурно-этнографический комплекс в ст. Динской

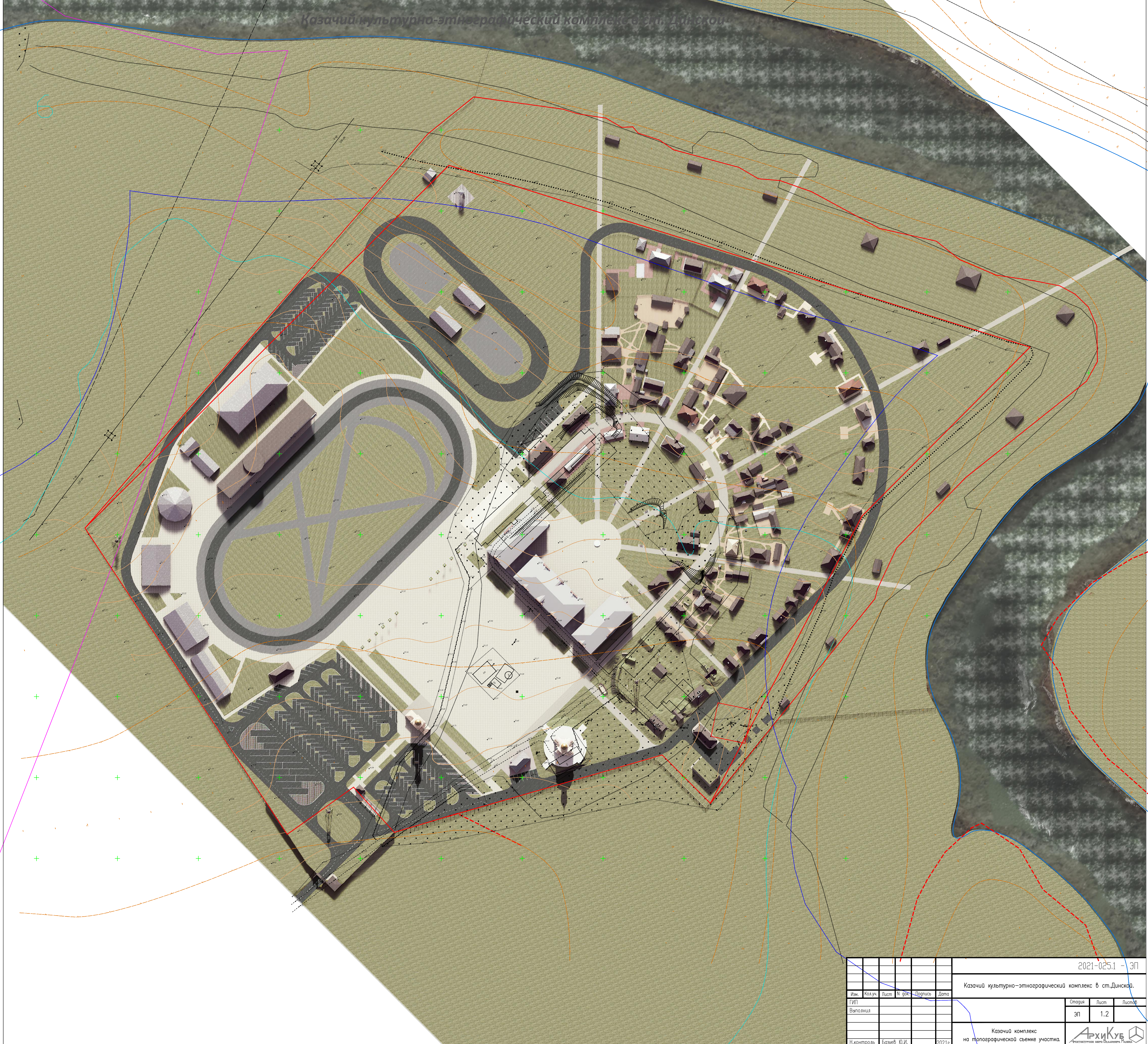
1. Стороживые стилизованные казачьи вышки
2. Здание КПП (со шлагбаумом)
3. Парковка для автомобилей
4. Туалет
5. Арка-звонница с КПП и кассами
6. Автобусная остановка
7. НТО
8. Доска почёта (с западной стороны от арки-звонницы для благотворителей и спонсоров Центра)
9. Атаманова площадь
10. Аллея Братства
11. Церковная лавка
12. Часовня
13. Дом священника (музей православия на Кубани)
14. Детская площадка
15. Тех.блок (санузлы, умывальники, унитазы, душевые)
16. Гараж
17. Склад спец. инвентаря, и оборудования
- 18-21. Котельная, насосная, ТП, КНС, ГРП.
22. Казачья управа
23. Харчевня с гостиницей
24. Музей казачьей Славы
25. Памятник
26. Аллея «Славы»
27. Гончарная мастерская
28. Навес для сушки глиняных изделий с кирпичной печью для обжига
29. Швейная мастерская
30. Кузня с размещённой в ней печью и горном.
31. Шарная мастерская
32. Мастерская плетельщика
33. Навес - 12 м<sup>2</sup>
34. Мастерская платника
35. Навес - 12 м<sup>2</sup>
36. Единая полоса препятствий
37. Горная полоса препятствий
38. Полоса разведчика
39. Скалодром
40. Силовой спорт. городок
41. Помещения для спортивного инвентаря
42. Спортзал - крытый военно-спортивный тренировочный комплекс
43. Караульный городок
44. Площадка полевого лагеря
45. Пневматический тир
46. Уличный туалет
47. Скаковое поле
48. Трибуна для зрителей
49. Крытый манеж
50. Конюшня на 10 голов лошадей
51. Конюшня-денник для летнего содержания лошадей.
52. Сеник
53. Зернохранилище
54. Контактный зоопарк
- Два подворья первых казаков переселенцев периода 1792-1794 гг.:
55. Стенд - жалованная грамота Екатерины
56. Застава с вышкой
57. Канонирская лодка
58. Шалаш
59. Обозные телеги с тентом
60. Полуземлянка
61. Землянка
62. Кабыця
63. Коновязь
64. Колодец с журавлём
65. Гостевая хата
66. Ремесленные помещения
67. Кухня с навесом
68. Погреб
69. Баз
70. Сояшник (туалет)
- Два подворья казаков периода 1794-1825 гг.:
71. Турлунный барак (курны)
72. Турлунная хата (мазанка)
73. Кузня
74. Хомутовка
75. Летница
76. Скотный двор
77. Колодец с журавлём
78. Конюшня
79. Коновязь
80. Кабыця
81. Клуна (погреб)
82. Гостевая хата
83. Кухня с навесом
84. Баз
85. Нужник (туалет)
86. Ремесленные помещения
- Два подворья казаков периода 1825-1854 гг.:
87. Хата казана (линейца)
88. Кунатская хата
89. Турлунная хата (мазанка) гончара
90. Саманная хата плотника
91. Печь для обжига
92. Скотный двор
93. Колодец с журавлём
94. Летница
95. Конюшня
96. Коновязь
97. Кабыця
98. Беседки
99. Погреб
100. Сложенный на сушку саман
101. Гостевая хата
102. Ремесленные помещения
103. Кухня с навесом
104. Баз
105. Нужник (туалет)
- Два подворья казаков периода 1854-1887 гг.:
106. Хата атамана
107. Конюшня
108. Деревянная (шлбванная) хата
109. Мельница
110. Пекарня
111. Маслобойня
112. Скотный двор
113. Колодец с журавлём
114. Летница
115. Коновязь
116. Сеник
117. Кабыця
118. Беседки
119. Погреб
120. Гостевая хата
121. Гостевая хата
122. Кухня с навесом
123. Баз
124. Нужник (туалет)
125. Ремесленные помещения
- Два подворья казаков периода 1887-1918 гг.:
126. Шинок (Винокурня) отапливаемое
127. Сыроварня
128. Кирпичная хата зажиточного казака офицера
129. Винный погребок
130. Скотный двор
131. Колодец (цепной)
132. Погреб
133. Амбар
134. Гостевая хаты
135. Гостевая хата
136. Кухня с навесом
137. Баз
138. Нужник (туалет)
139. Ремесленные помещения
140. Хата рыбака
141. Пристань, лодки
142. Навесы и беседки
143. Мед. пункт
144. Торговые навесы



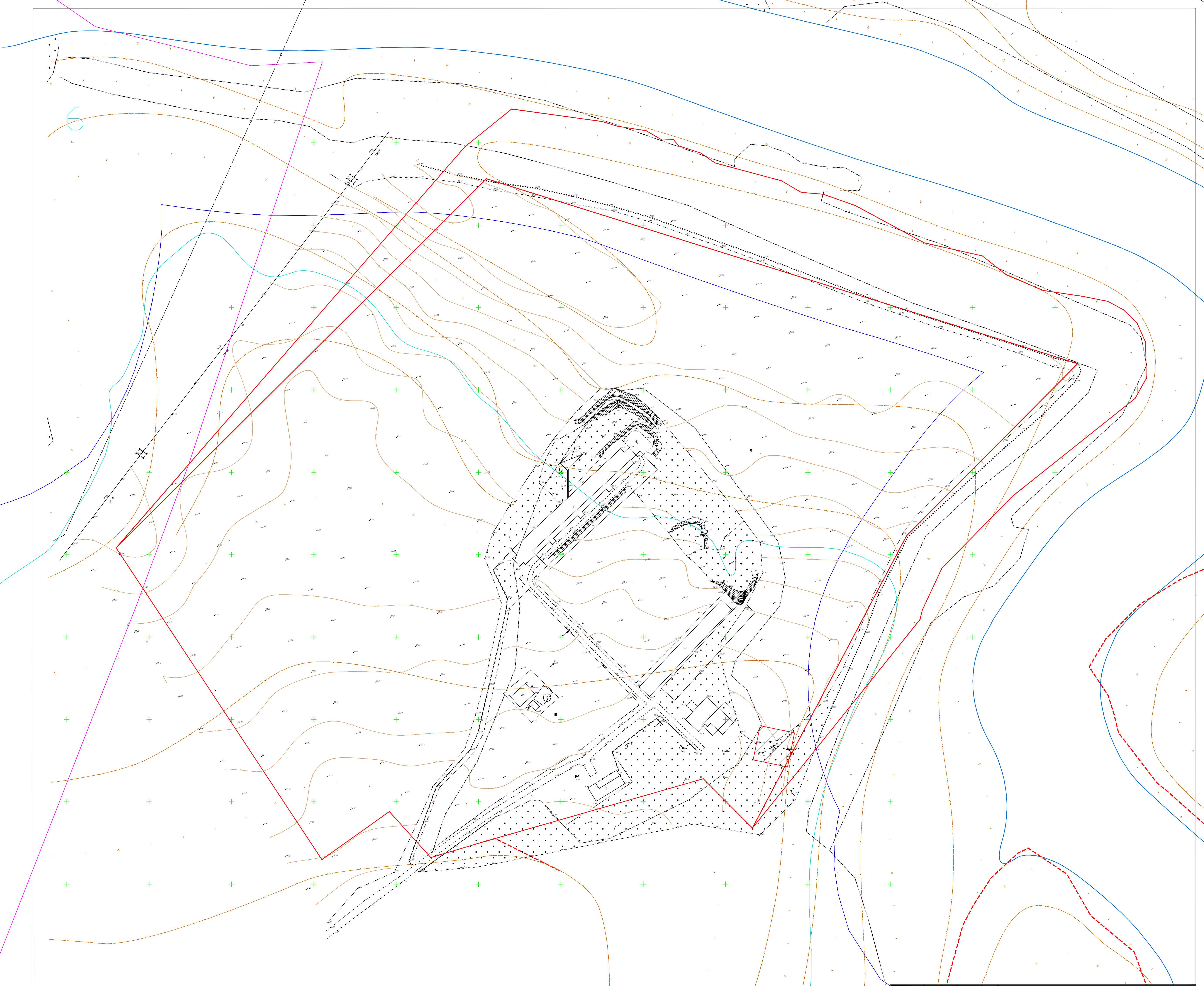
Водоохранная зона


Зона 1% подтопления

2021-025.1 - 3П				
Казачий культурно-этнографический комплекс в ст. Динской.				
Изм.	Кол.уч.	Лист	№ док.	Подпись
Г.И.П.				
Выполнил				
Н. контроль			Базуев Ю.И.	2021г.
ЭП			1.1	Листов
Схема планировочной организации строительства.				АрхиКубь



						2021-025.1 - ЭП		
						Казачий культурно-этнографический комплекс в ст. Динской.		
Изм.	Колуч.	Лист	№ факт.	Подпись	Дата	Статус	Лист	Листов
						ЭП	1.2	
						Казачий комплекс на топографической съемке участка.		
Н. контроль	Базуев Ю.И.				2021г.	<b>АрхиКубъ</b> ПРОЕКТИРОВАНИЕ И ЭКСПЛУАТАЦИЯ		



						2021-025.1 - ЭП		
						Казачий культурно-этнографический комплекс в ст. Динской.		
Изм.	Колуч.	Лист	№ факт.	Подпись	Дата	Страница	Лист	Листов
Выполнил						ЭП	1.3	
						Топографическая съемка участка.		
						М: 500.		
Н. контроль	Базуев Ю.И.				2021г.			

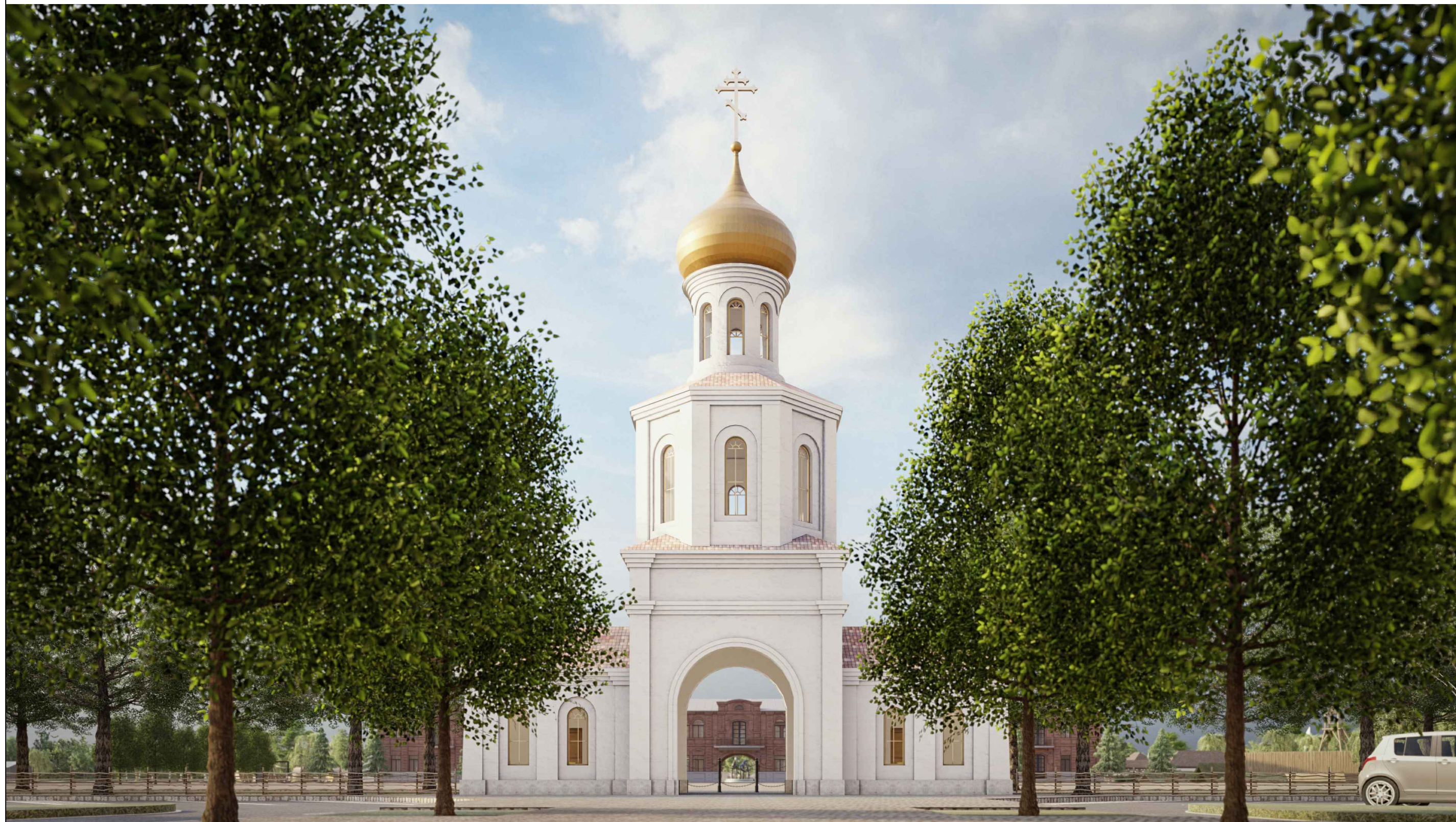
# Культурно-этнографический центр.



*Въездная группа с воротами и вышкой*



*Арка-звонница и вход на майдан.*



*Часовня, торговая лавка, остановки.*





## Атаманова площадь (Майдан).



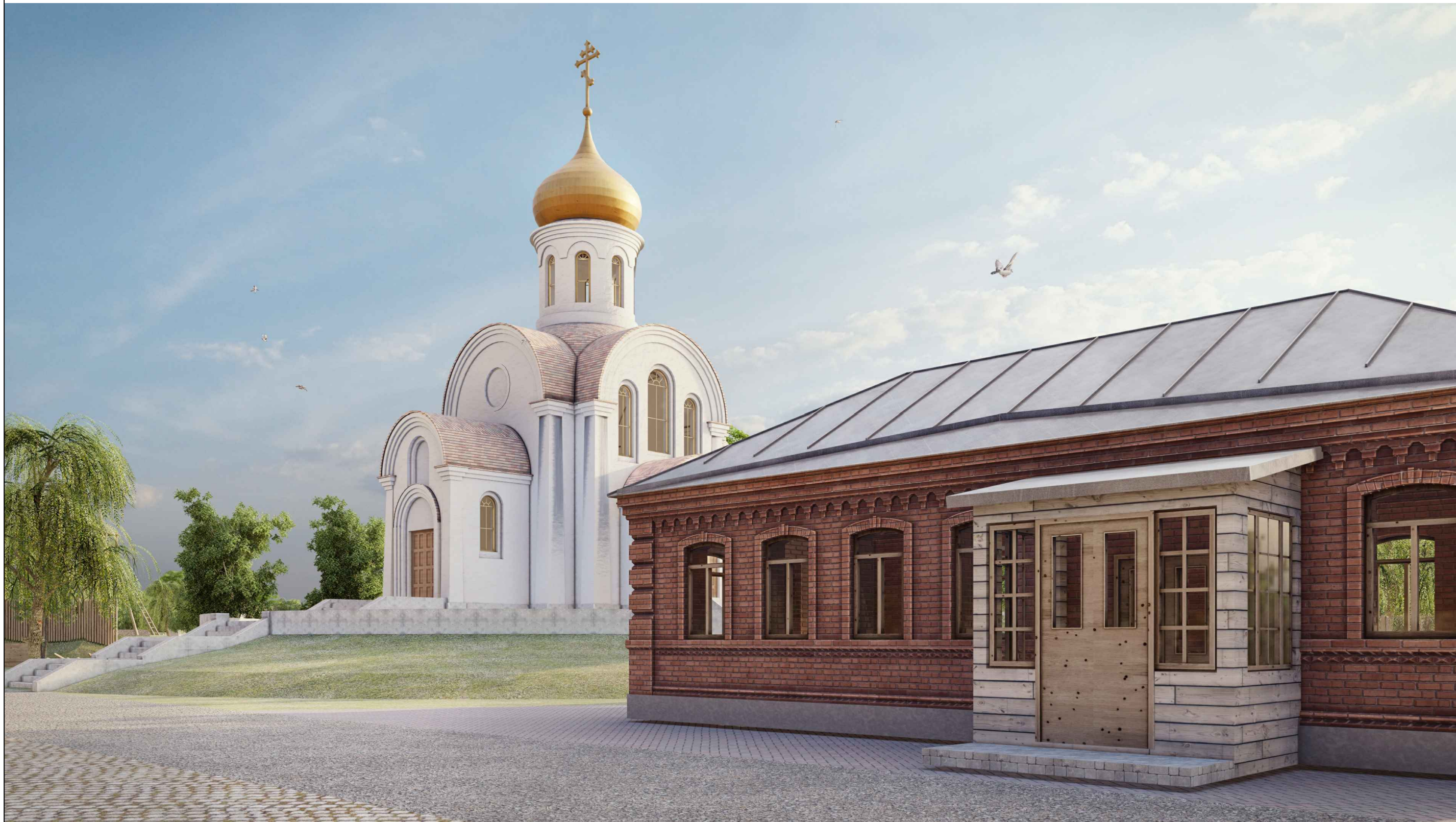
*Казачья управа, музей и харчевня с гостиницей*



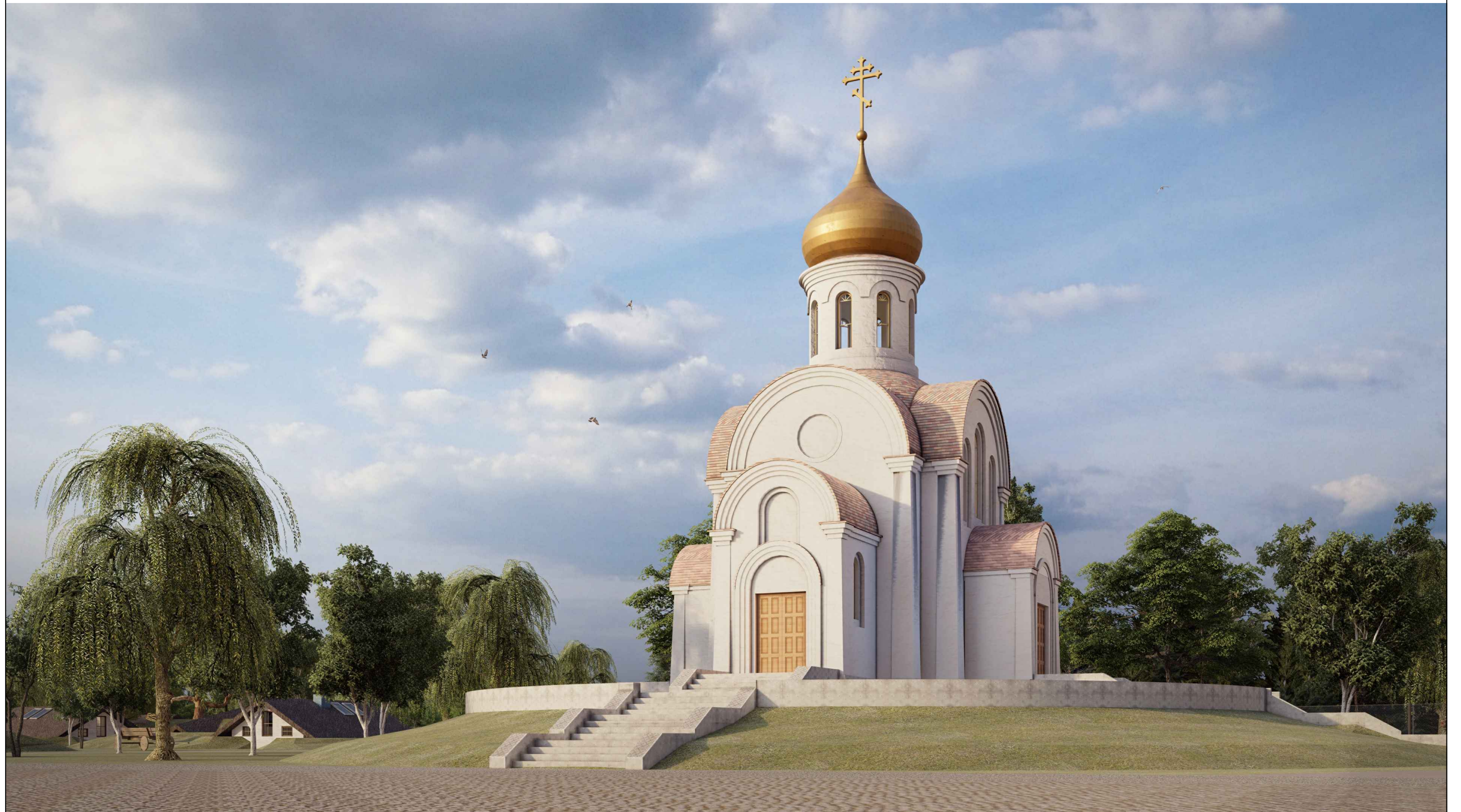
*Музей и вид через арку на внутренний дворик.*



*Дом священника(музей православия на Кубани), часовня.*



# Часовня.



# Сан.блок



*Подворья первых казаков переселенцев периода 1792-1794 гг.*



*Шалаш, землянка, казачья вышка*





## Землянка, курень



*Подворья казаков периода 1794-1825 гг.*



*Казачья управа, землянка и вид на историческую улицу*



*Турлучная хата казака, Хата казака-линейца.*



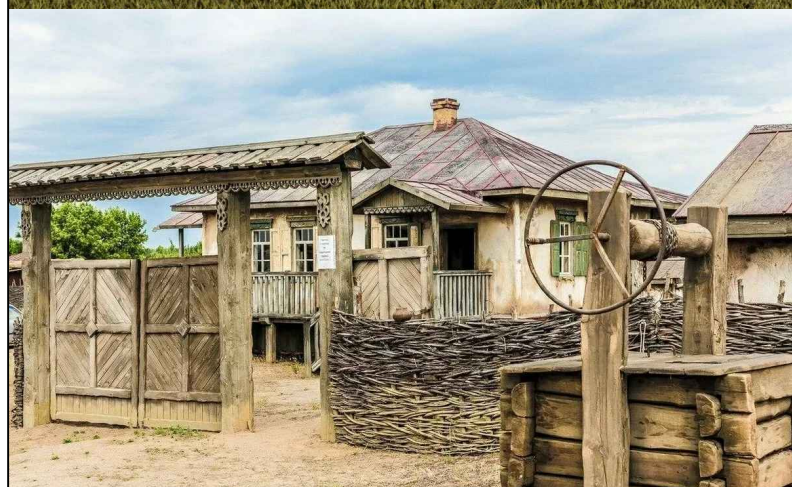
*Подворья казаков периода 1825-1854 гг..*



*Хата казака-линейца, кунацкая, летница, кобыця*



*Хата плотника, шилеванная хата, мастерская*



## Турлучная хата плотника





*Хата гончара.*



*Малая хата гончара.*



*Шилеванная хата казака, хлебопекарня.*



## Турлучная хата (гостевой дом)



## *Турлучная хата (гостевой дом)*



*Гостевой дом "хата казака линейца"*



*Подворья казаков периода 1854-1887 гг..*



*Хата атамана, мельница, летница*





*Летница, кобыця, клуня(погреб)*



*Маслобойня, мельница, хлебопекарня.*



*"Хата атамана" (гостевой дом)*



*Подворья казаков периода 1887-1918 гг. гг..*



*Дом зажиточного казака-офицера*



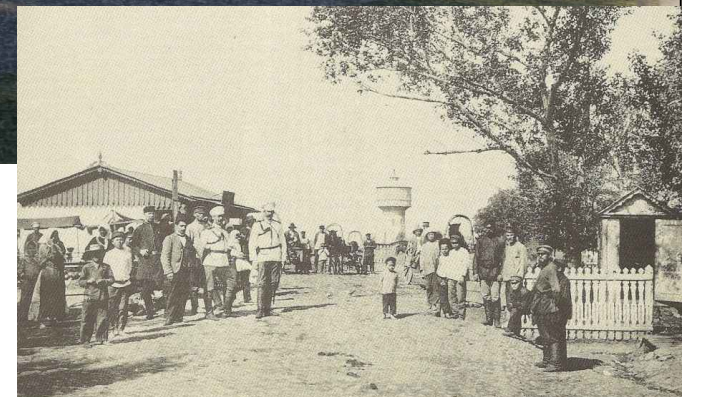
*Гостевой дом "Дом зажиточного казака"*



*Улица мастеров ( Торговые лавки)*



*Улица мастеров ( Торговые лавки)*





*Улица мастеров ( Торговые лавки)*

